

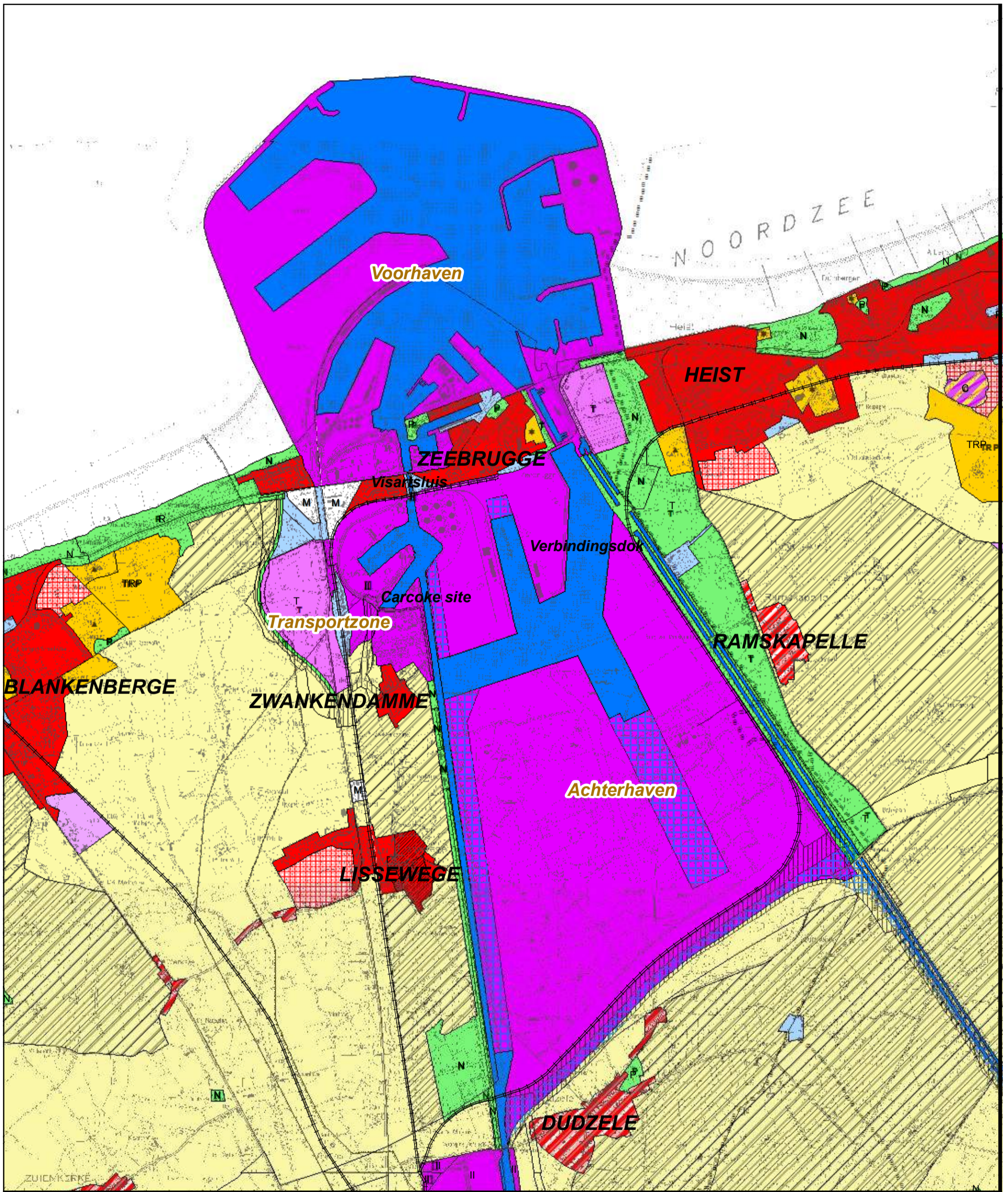


1:35.000









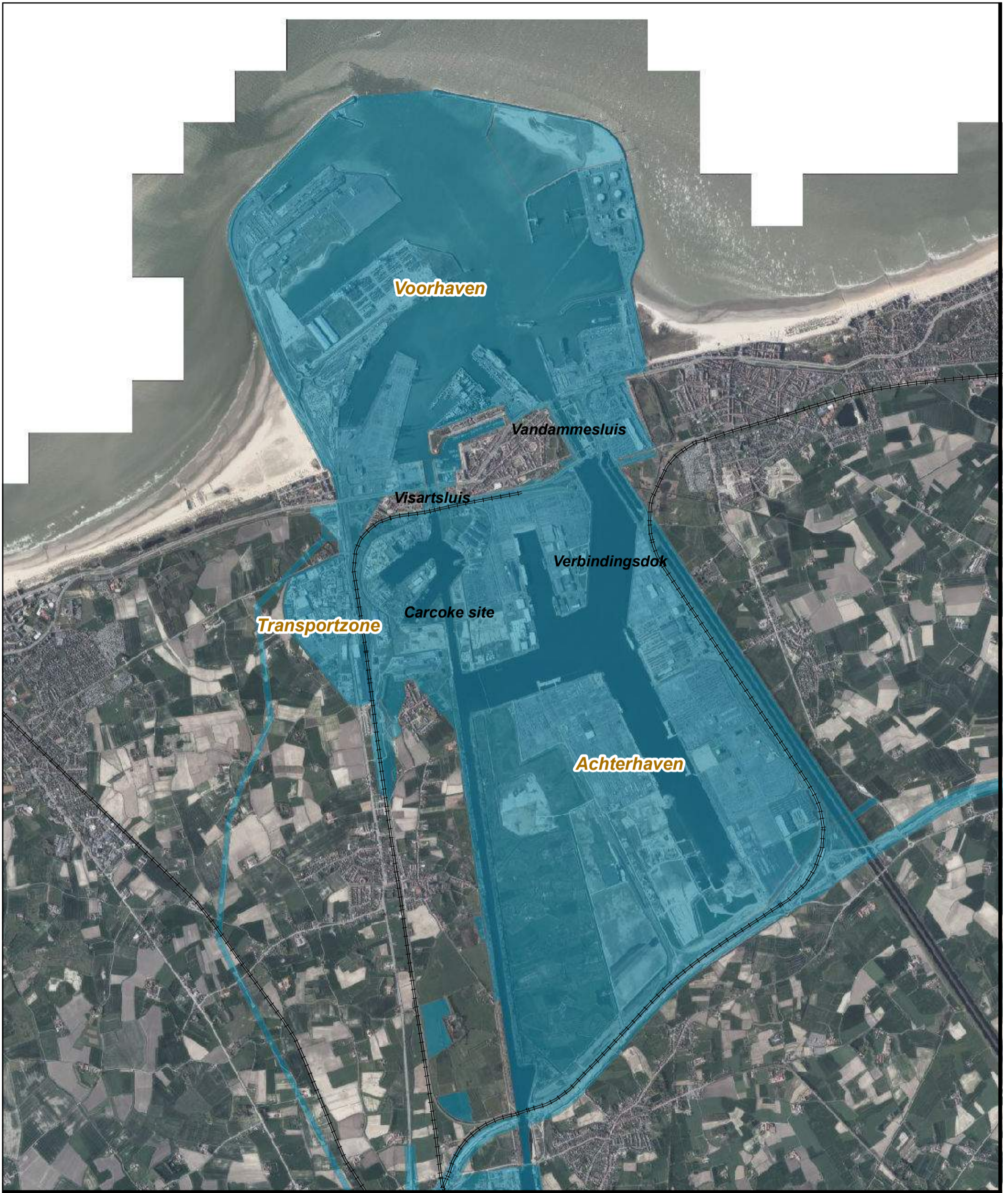
- 0100- woongebied
- 0101- woongebied met cultureel, historische en/of esthetische waarde
- 0102- woongebied met landelijk karakter
- 0105- woonuitbreidingsgebied
- 0200- gebied voor gemeenschapsvoorzieningen en openbaar nut
- ★ 0401- gebieden voor dagrecreatie
- ▲ 0402- gebieden voor verblijfrecreatie
- TRP 0410- gebied voor toeristische recreatieparken

- P 0500- parkgebieden
- T 0600- bufferzones
- 0700- groengebied
- N 0701- natuurgebied
- R 0702- natuurgebied met wetenschappelijke waarde of natuurreservaten
- 0900- agrarische gebieden
- 0901- landschappelijk waardevolle gebieden
- 1000- industriegebieden

- II 1002- milieubelastende industrieën
- 1033- transportzone
- 1100- ambachtelijke bedrijven en kmo's
- C 1200- ontginningsgebieden
- M 1400- militaire gebieden
- 1504- bestaande waterwegen

1:35.000





Gewestelijk RUP 'Afbakening Zeehavengebied Zeebrugge'



1:35.000

\\bema1file03\Milieuv\Projecten\BE0115000750\_999\BE0115000918\_Raamcontract\_MER\_VLOV\_WBS\_0124\_DO6\_Complex project SHIP Zeebrugge\06\_plannen\02\_maps\BE0115000918\_krt\_004A\_RUPs.mxd

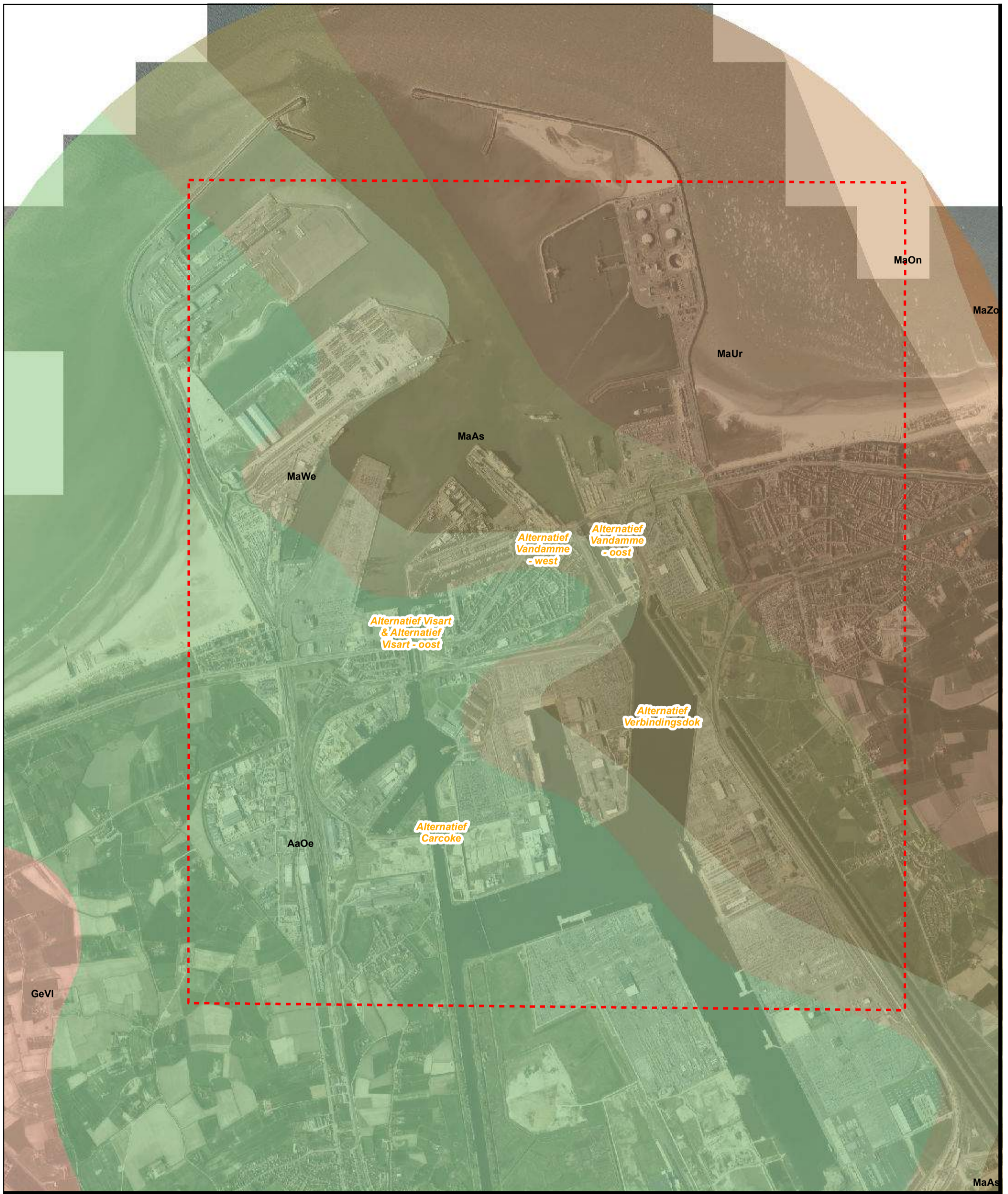
Kaart° 4

Ruimtelijk uitvoeringsplan

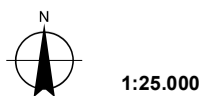
 **ARCADIS** Design & Consultancy for natural and built assets

www.geopunt.be

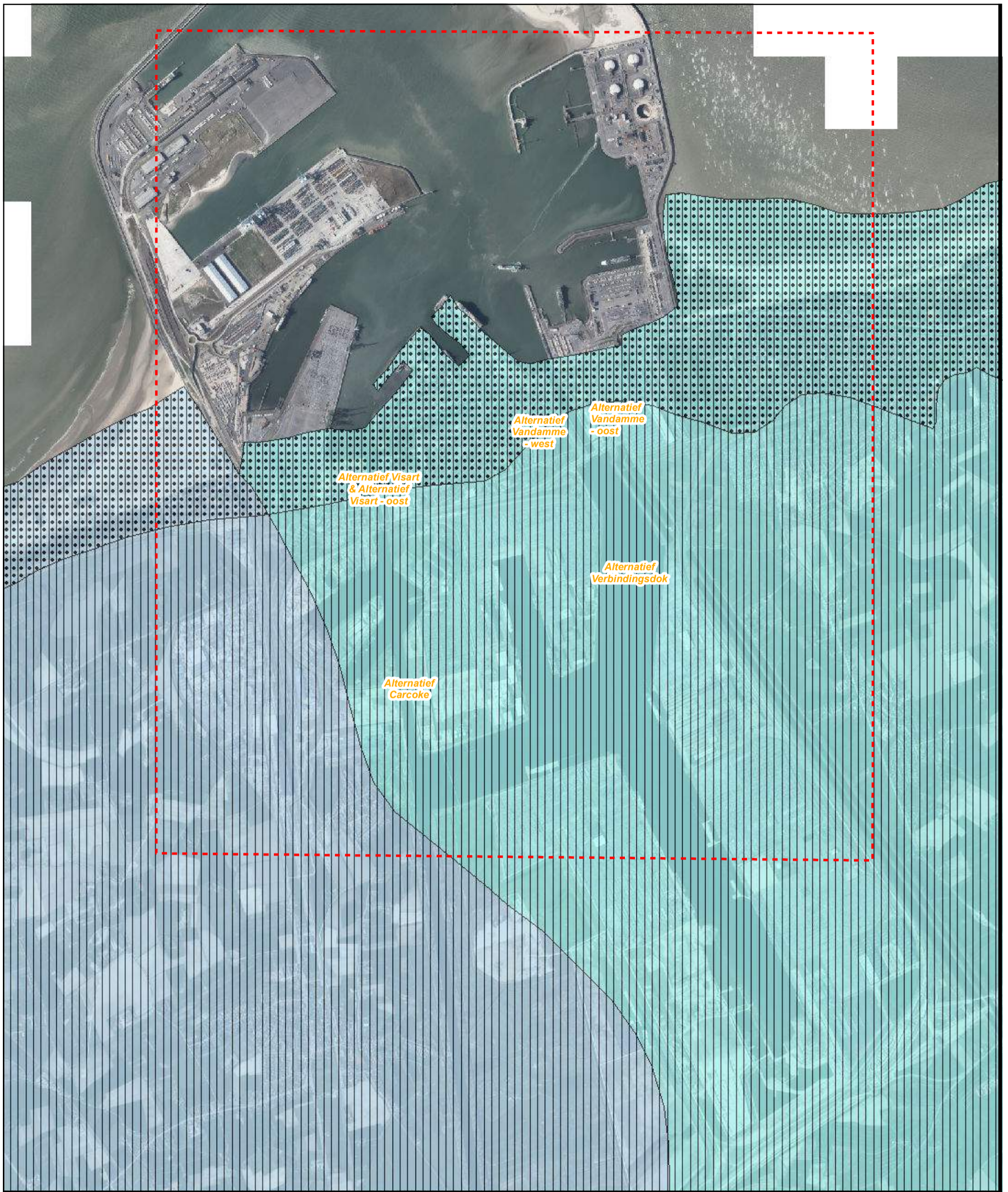




- Studiegebied
- L. Asse
- L. Zomergem
- L. Wemmel
- L. Onderdale
- L. Oedelem
- L. Ursel
- L. Vlierzele







Studiegebied

- ▲ Terras
- Breuken
- Loess

	11	11a	11c	11d	13	13a	13b	13c	13d
		FH	GH	EH GH		FH	EH	GH	EH GH
ELPw en/of HQ	ELPw en/of HQ	ELPw en/of HQ	ELPw en/of HQ	ELPw en/of HQ	ELPw en/of HQ	ELPw en/of HQ	ELPw en/of HQ	ELPw en/of HQ	ELPw en/of HQ
	FLPW	FLPW	FLPW	FLPW	FLPW	FLPW	FLPW	FLPW	FLPW
	GLPe	GLPe	GLPe	GLPe	GLPe	GLPe	GLPe	GLPe	GLPe

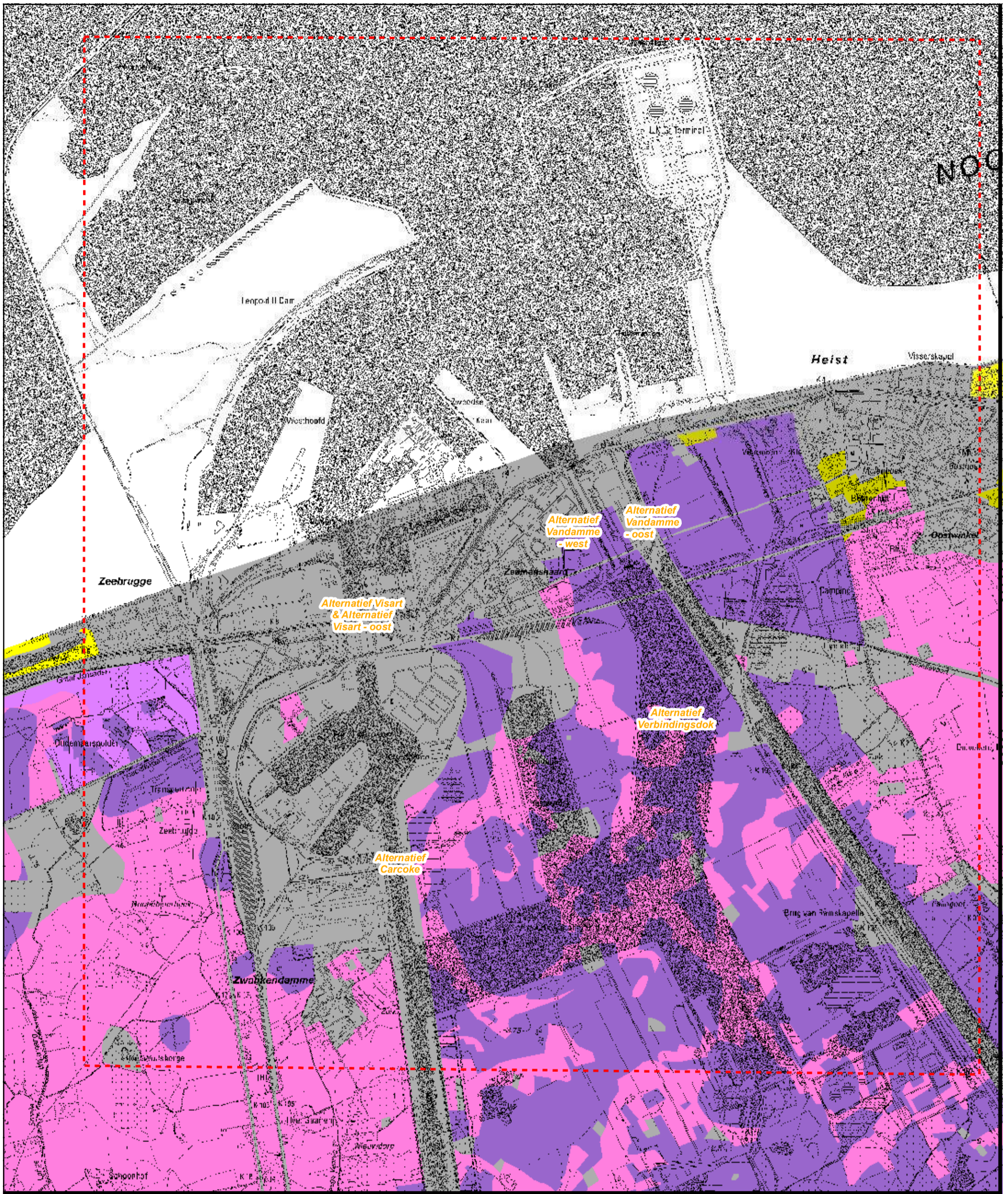


1:25.000

Kaart° 6

Geologische kaart - Quartair





- Studiegebied
- Poelgrond polders
- Antropogeen
- Dekklei polders
- Hoge kustduin
- Kreekrug
- Kustduingrond

1:20.000



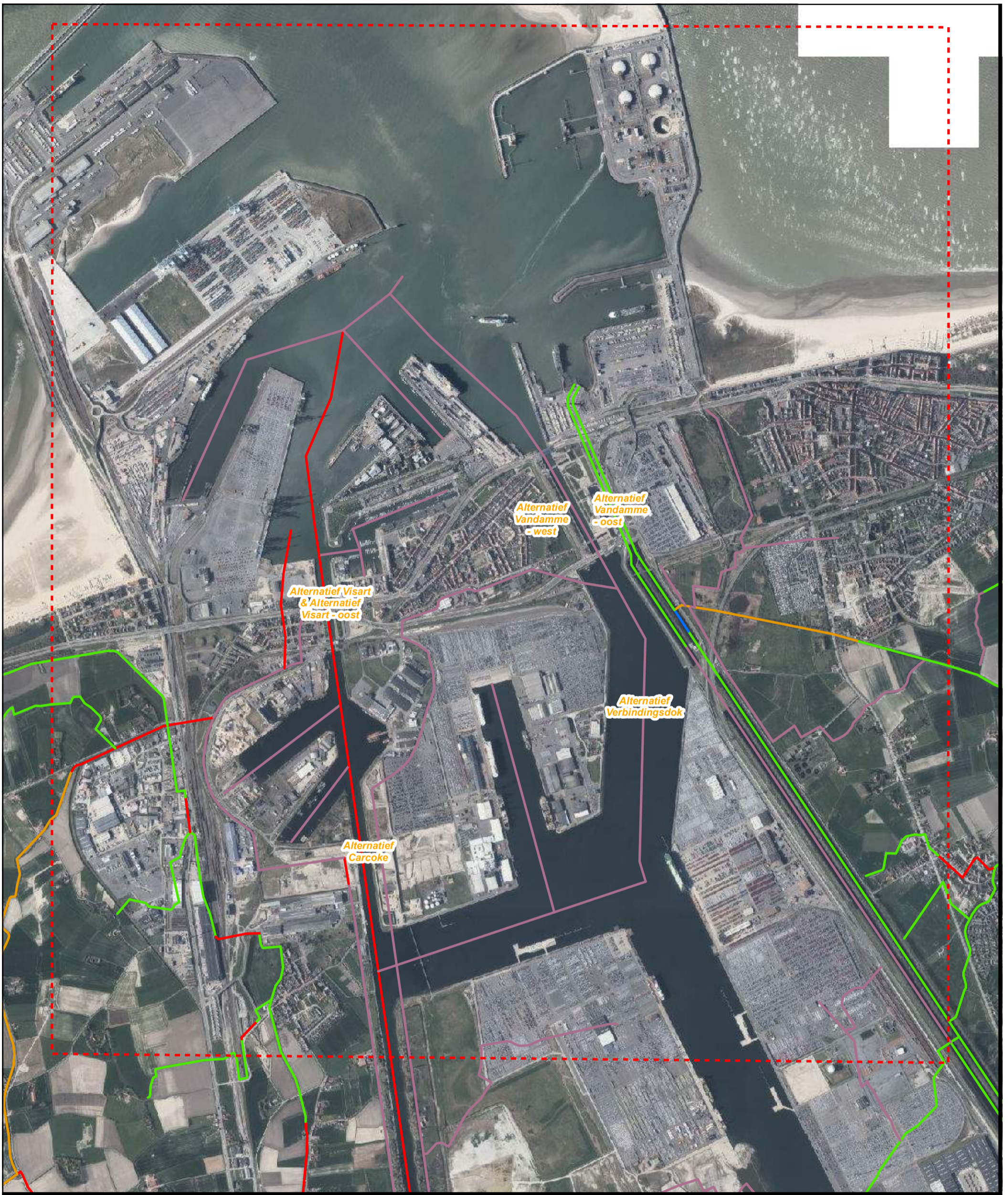


- Studiegebied
- Bevaarbaar
- Geklasseerd, eerste categorie
- Geklasseerd, tweede categorie
- Geklasseerd, derde categorie
- Niet geklasseerd
- Gracht van algemeen belang

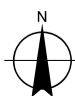


1:20.000

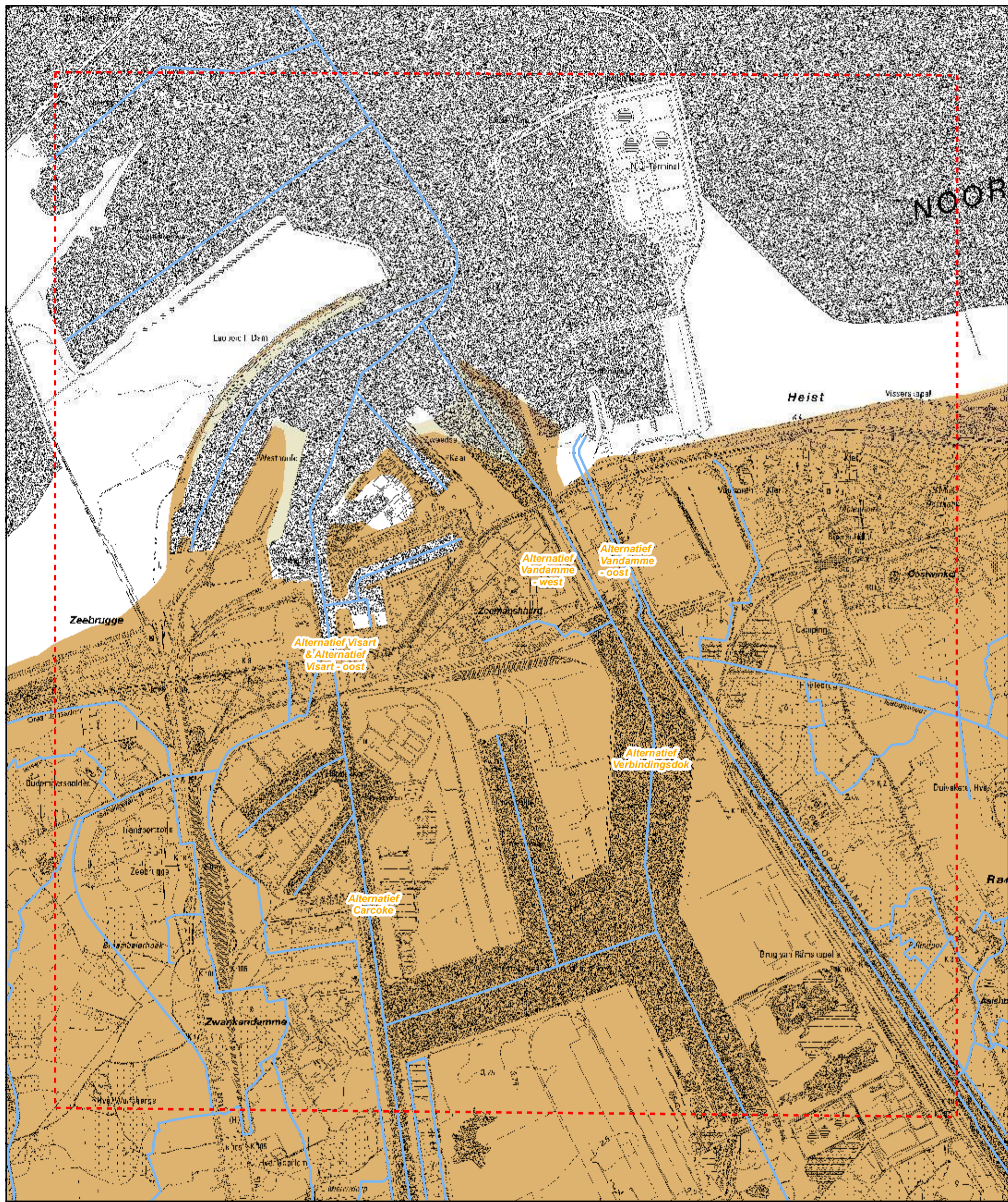




- ▣ Studiegebied
- zeer waardevolle structuurkenmerken (S1)
- waardevolle structuurkenmerken (S2)
- zwakke structuurkenmerken (S4)
- zeer zwakke structuurkenmerken (S5)
- niet geïnventariseerd


 1:20.000





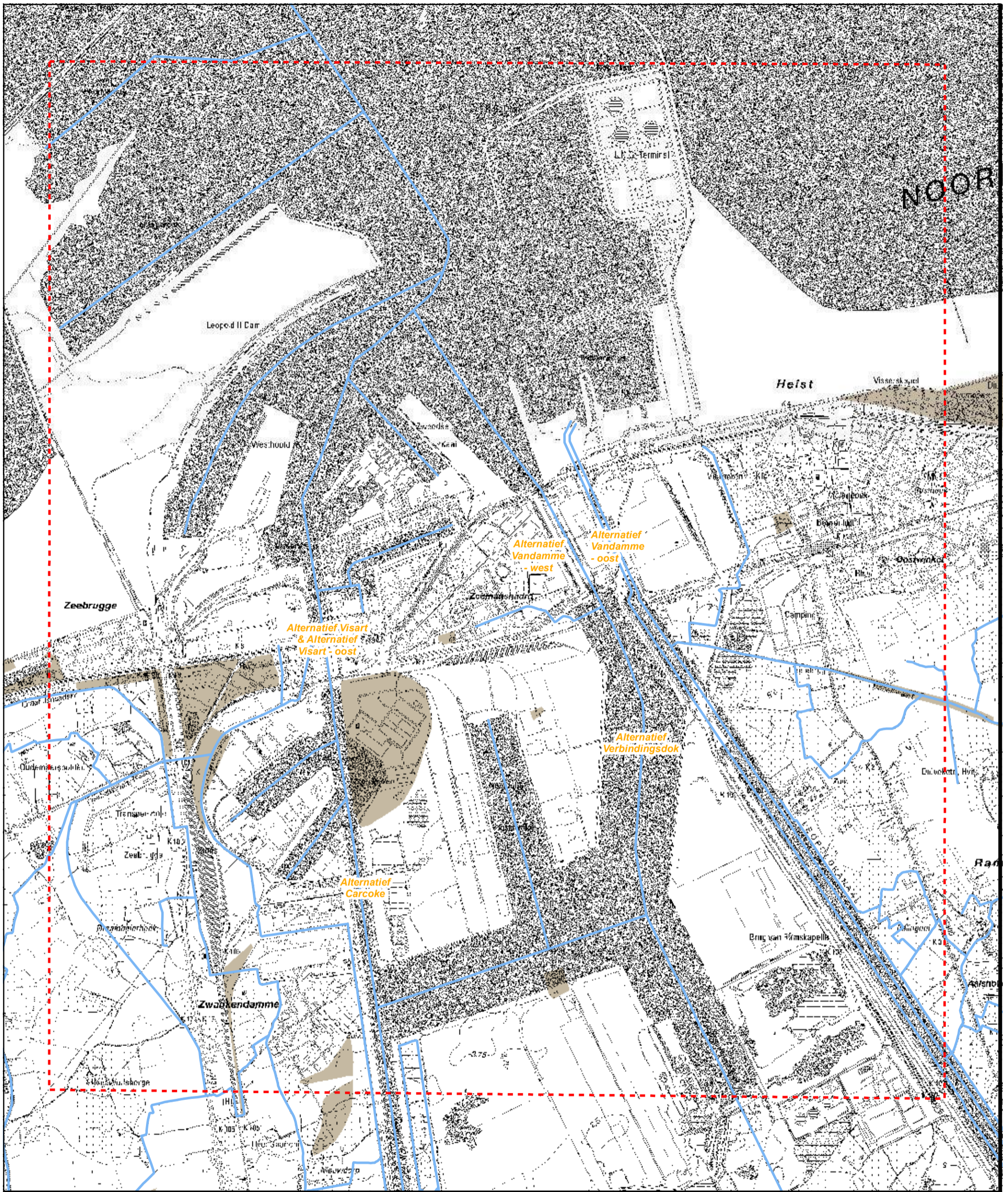
- Studiegebied
- Waterlopen
- Geen informatie beschikbaar
- Zeer gevoelig voor grondwaterstroming (type 1)
- Matig gevoelig voor grondwaterstroming (type 2)
- Weinig gevoelig voor grondwaterstroming (type 3)

1:20.000

**Kaart<sup>o</sup> 10a**  
**Watertoets - Grondwaterstromingsgevoelige gebieden**

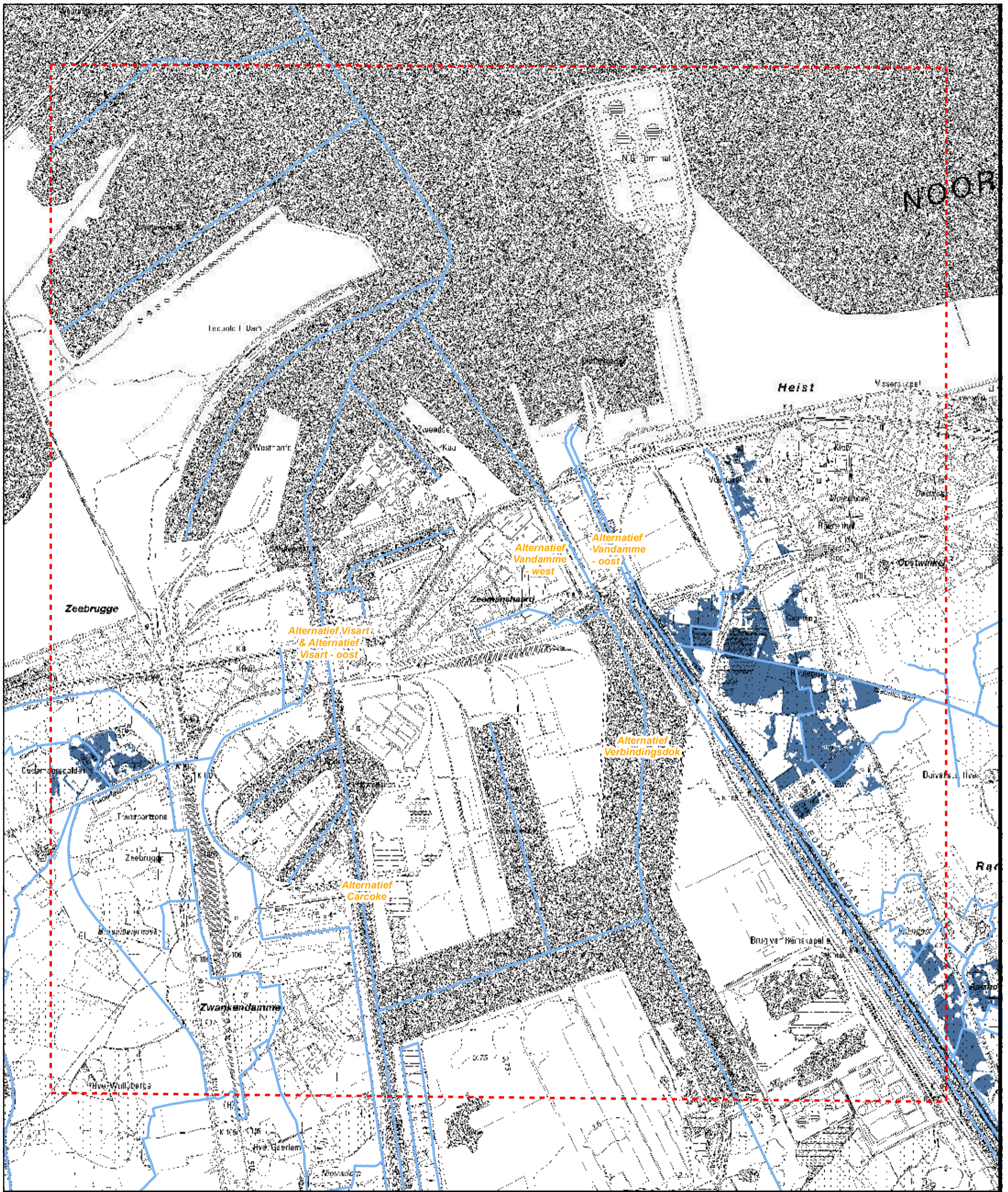
www.geopunt.be





1:20.000

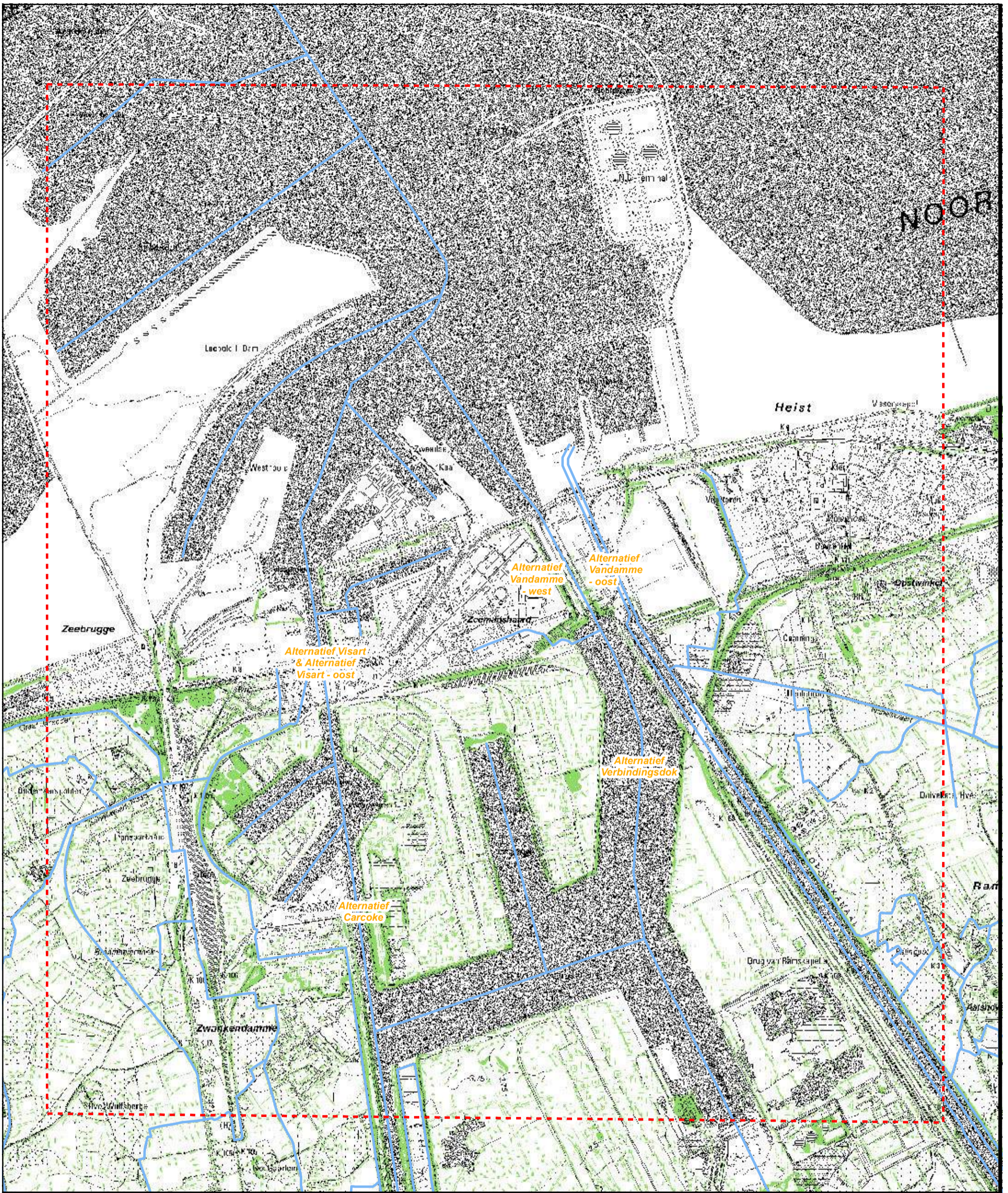




- Studiegebied
- Waterlopen
- Niet overstromingsgevoelig
- Effectief overstromingsgevoelig
- Mogelijk overstromingsgevoelig

1:20.000





- Studiegebied
- Waterlopen
- Niet erosiegevoelig
- Erosiegevoelig

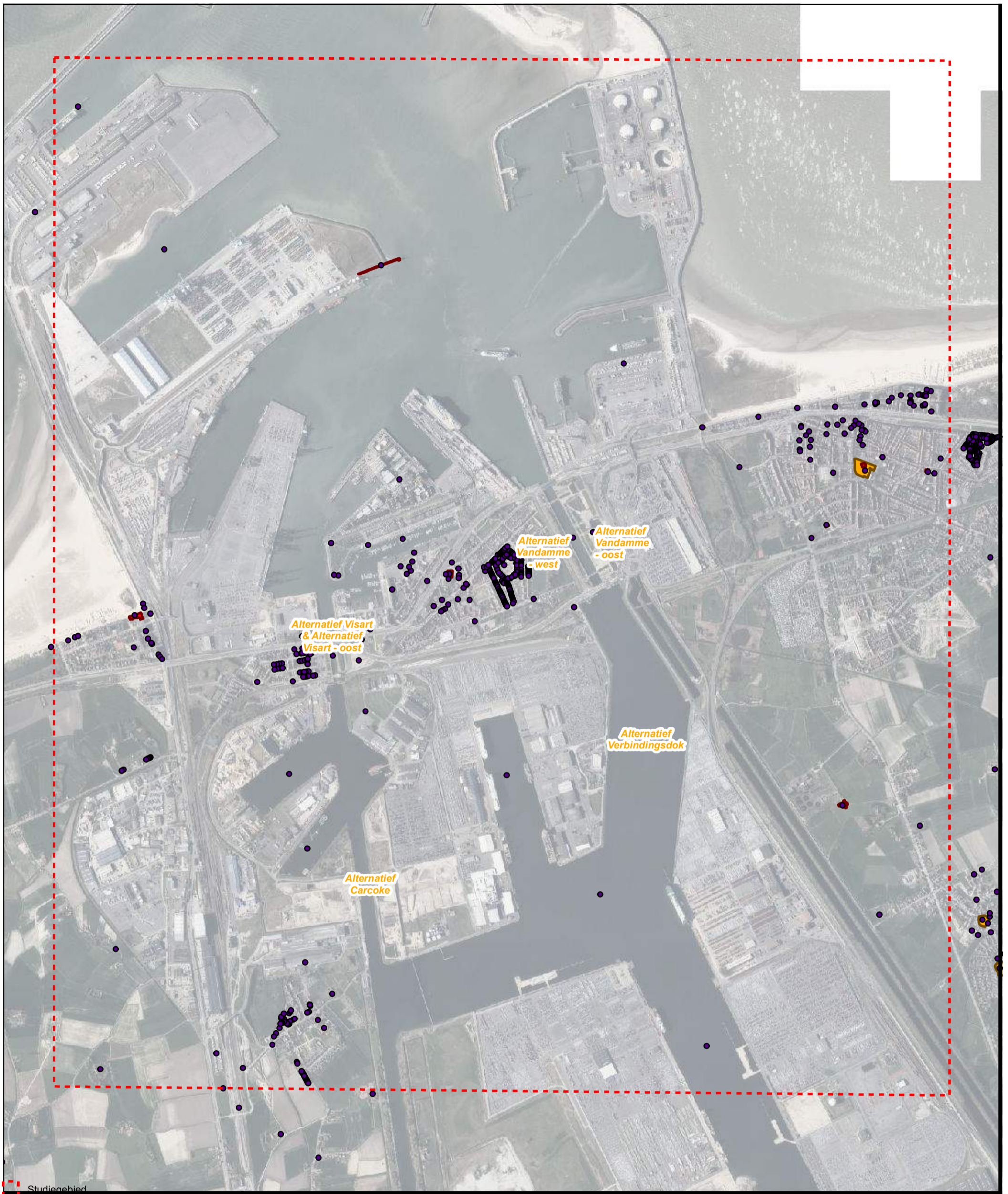
1:20.000





- Studiegebied
- Lijnrelict
- Puntrelict
- Relictzone
- Ankerplaats





Studiegebied

- Inventaris Bouwkundig Erfgoed
- Beschermd monument
- Beschermd stads- en dorpsgezicht
- Beschermd landschap

N  
1:20.000

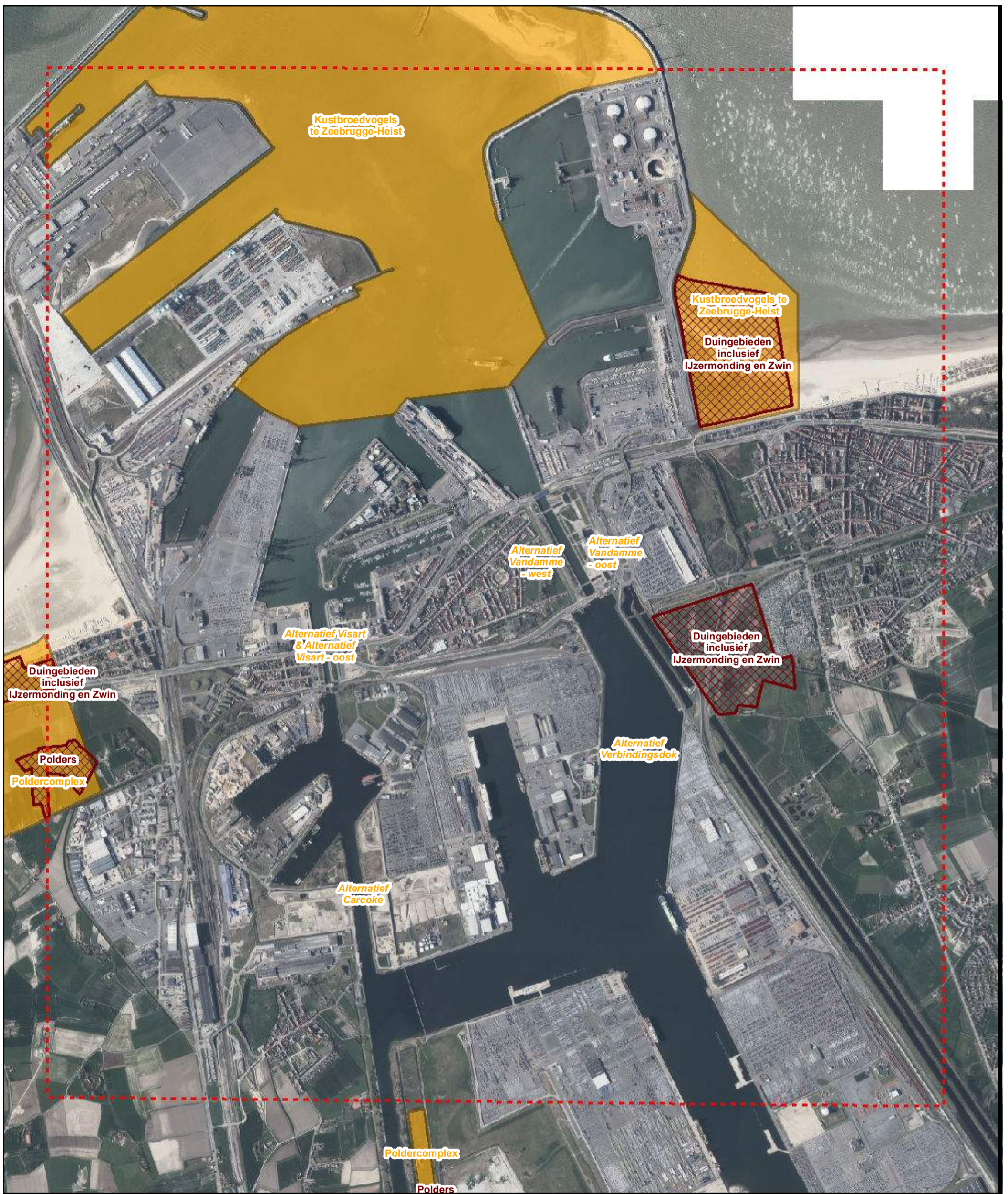
\\bema1file03\Milieuv\Projecten\BE0115000750\_999\BE0115000918\_Raamcontract\_MER\_VLOV\_WBS\_0124\_DO6\_Complex project SHIP Zeebrugge\06\_plannen\02\_maps\BE0115000918\_krt\_012A\_erfgoedwaarden.mxd





- CAI
- Studiegebied





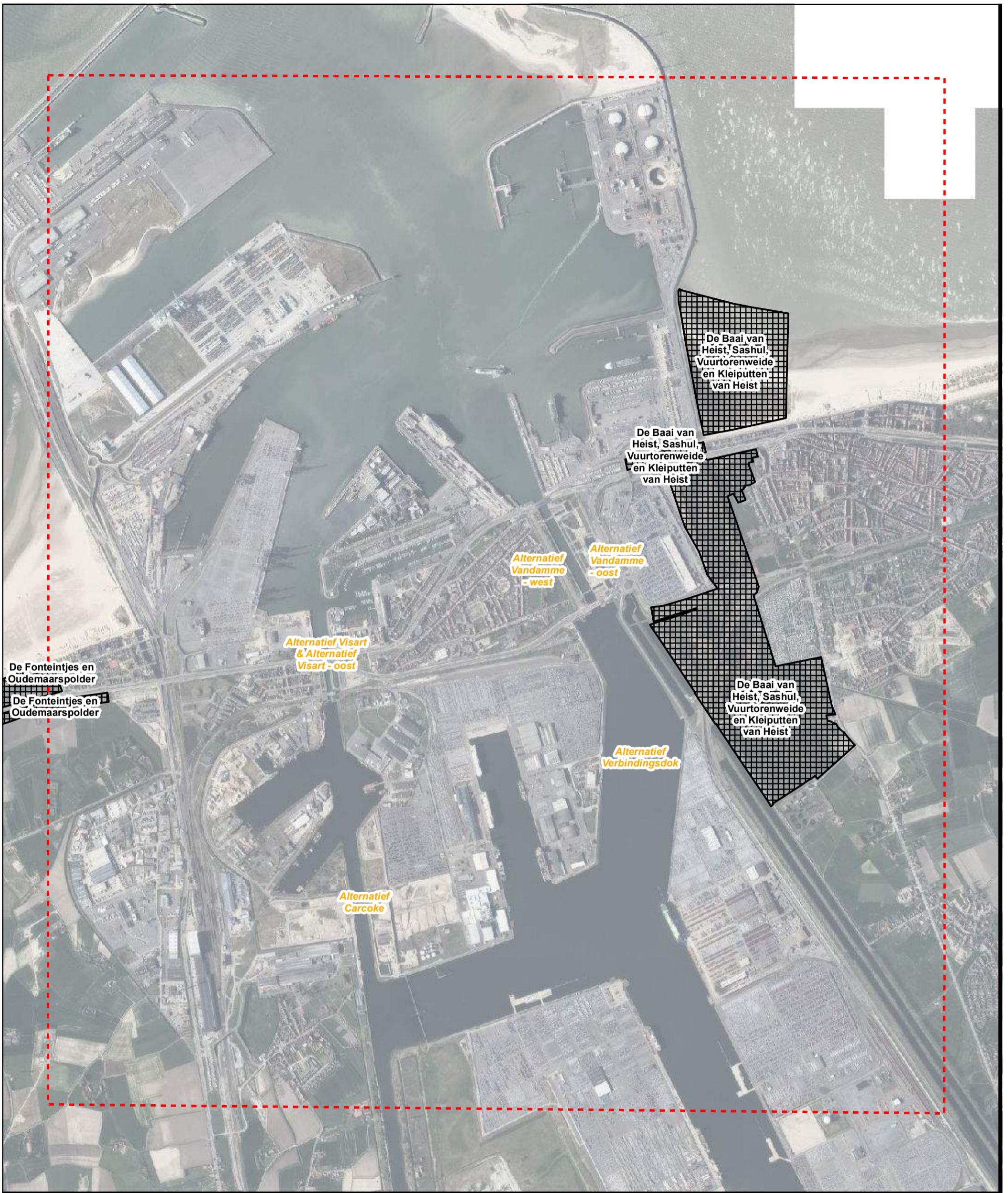
- Studiegebied
- Habitatrictlijngebied
- Vogelrichtlijngebied
- Marien Vogelrichtlijngebied Zeebrugge
- Gericht marien reservaat Baai van Heist



1:20.000

\\bema1file03\Milieuv\Projecten\BE0115000750\_999\BE0115000918\_Raamcontract\_MER\_VLOV\_WBS\_0124\_DO6\_Complex project SHIP Zeebrugge\06\_plannen\02\_maps\BE0115000918\_krt\_014A\_natura2000.mxd



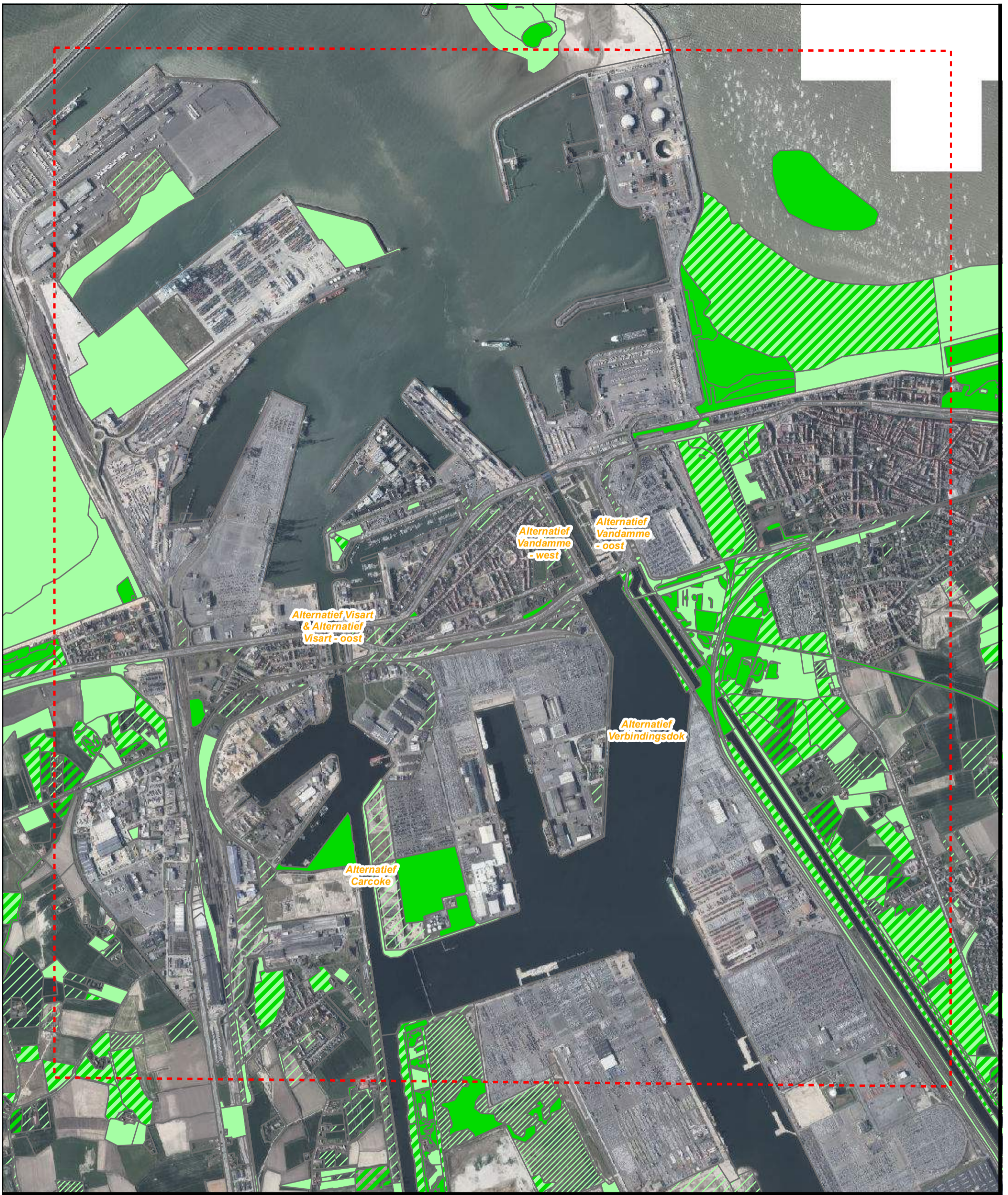


- Studiegebied
- Grote eenheid natuur
- Grote eenheid natuur in ontwikkeling
- Natuurverwevingsgebied



1:20.000





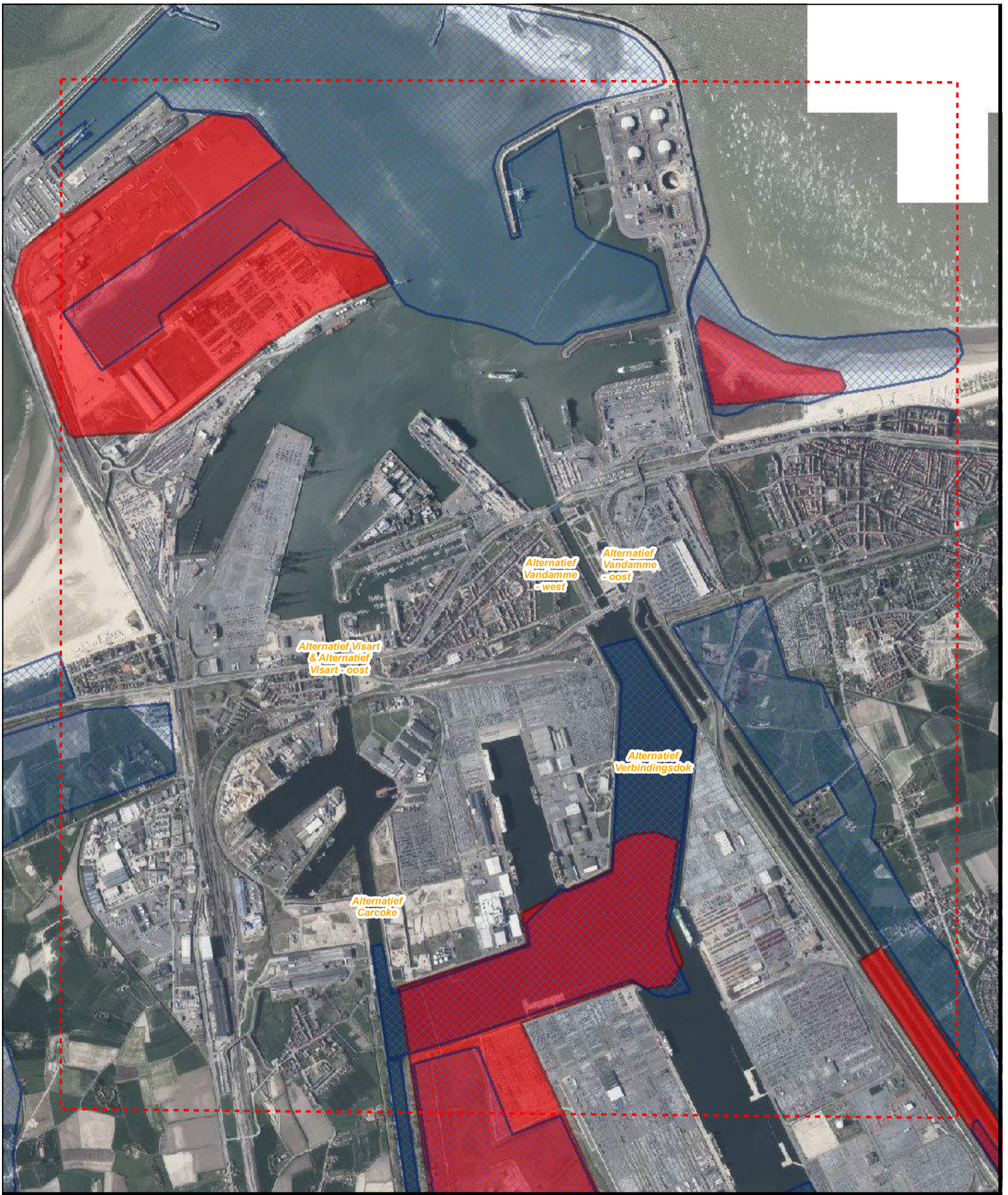
- Studiegebied
- Biologisch minder waardevol
- Complex van biologisch minder waardevolle en waardevolle elementen
- Complex van biologisch minder waardevolle, waardevolle en zeer waardevolle elementen
- Complex van biologisch minder waardevolle en zeer waardevolle elementen
- Biologisch waardevol
- Complex van biologisch waardevolle en zeer waardevolle elementen
- Biologisch zeer waardevol



1:20.000

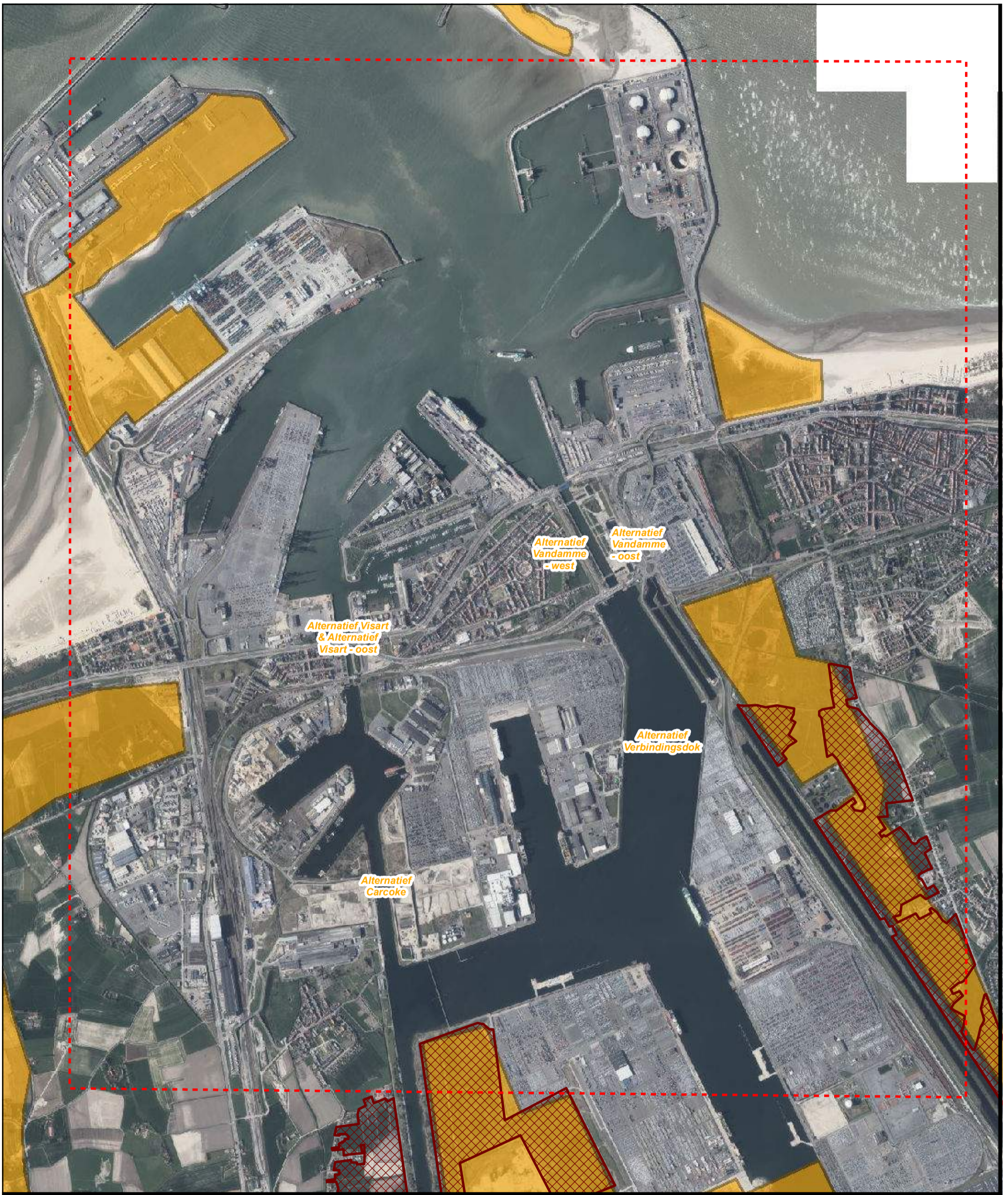
\\bema1file03\Milieuv\Projecten\BE0115000750\_999\BE0115000918\_Raamcontract\_MER\_VLOV\_WBS\_0124\_DO6\_Complex project SHIP Zeebrugge\06\_plannen\02\_maps\BE0115000918\_krt\_016A\_BWK.mxd





- Studiegebied
- Pleistergebied
- Slaapplaats





- Studiegebied
- weidevogelgebied
- bijzondere broedvogels