

RAADPLEGING ALTERNATIEVENONDERZOEKSNOTA : REDELIJKE ALTERNATIEVEN

HET PROJECT

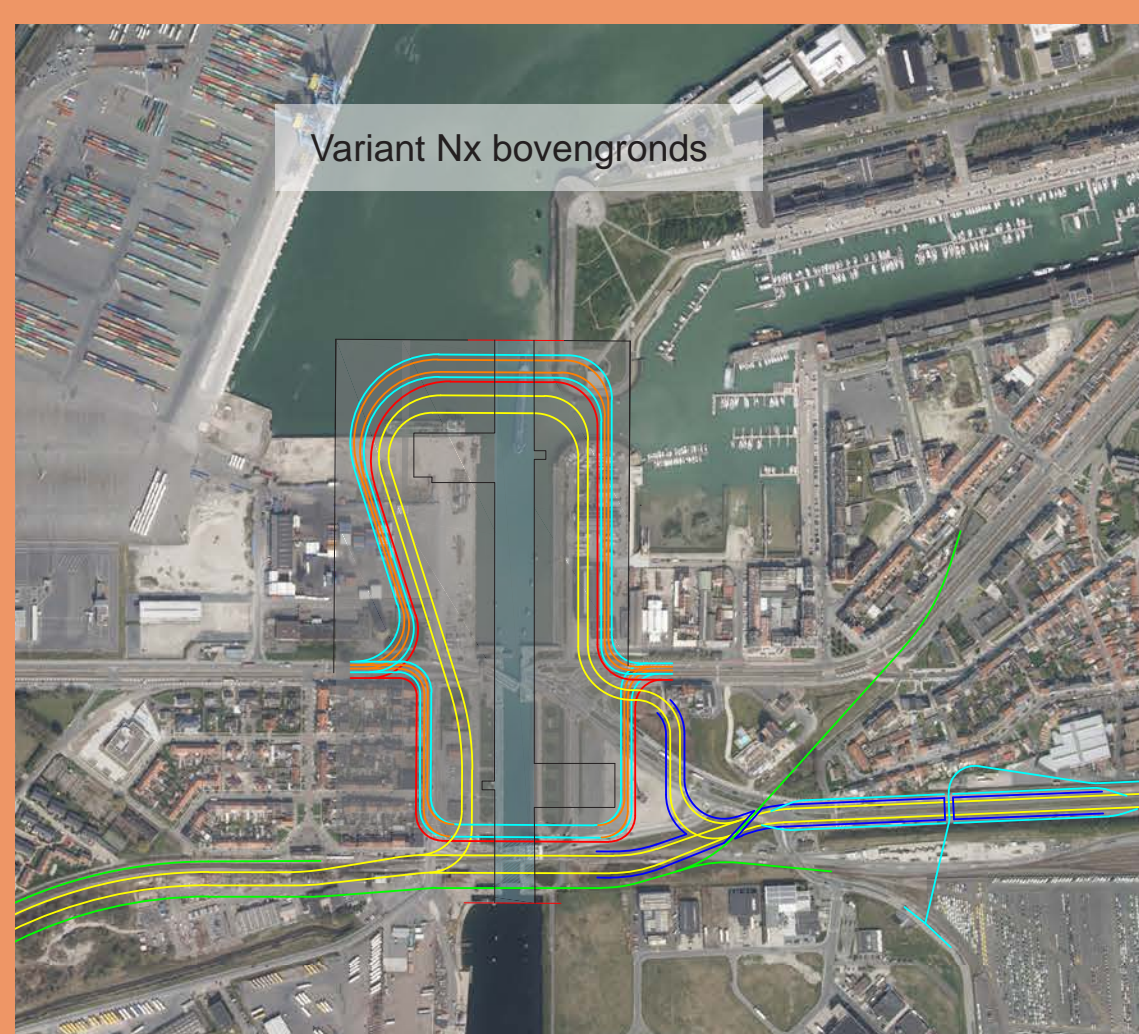
Op 15 juli 2016 nam de Vlaamse Regering de startbeslissing voor het project dat van cruciaal belang is voor de verdere groei en ontwikkeling van de haven van Zeebrugge. Dit project wordt getrokken vanuit het departement Mobiliteit en Openbare Werken en dit volgens de nieuwe procesaanpak voor complexe projecten in Vlaanderen.

Dit project heeft als doel **een nieuwe tweede toegang** tot de achterhaven te realiseren op de meest aangewezen locatie. Daartoe zullen verschillende alternatieven grondig bestudeerd worden alvorens een definitieve keuze wordt gemaakt. Daarna volgt nog de technische uitwerking en de uitvoering van het gekozen alternatief. Tegelijk zal ook worden bekeken of er nog synergiën mogelijk zijn met andere projecten.

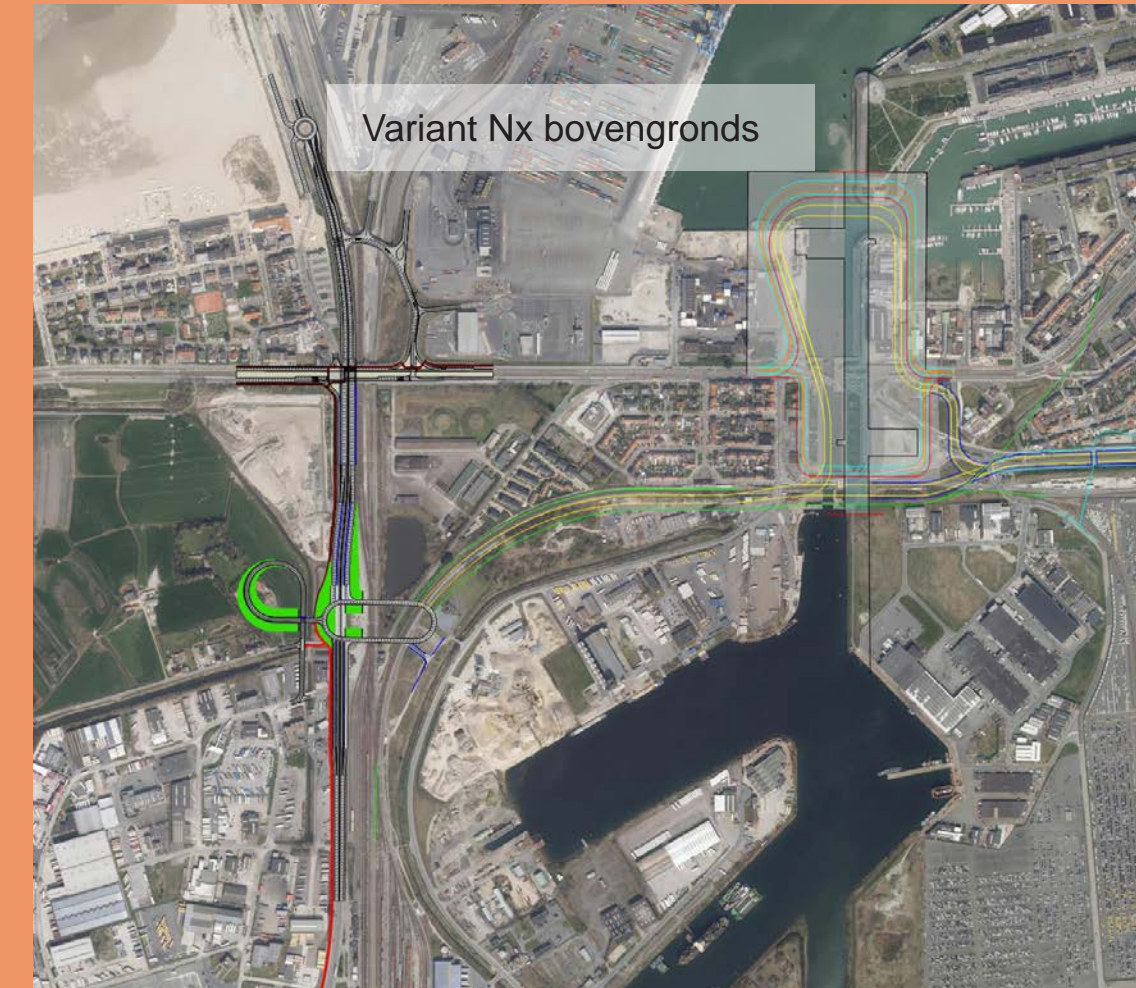
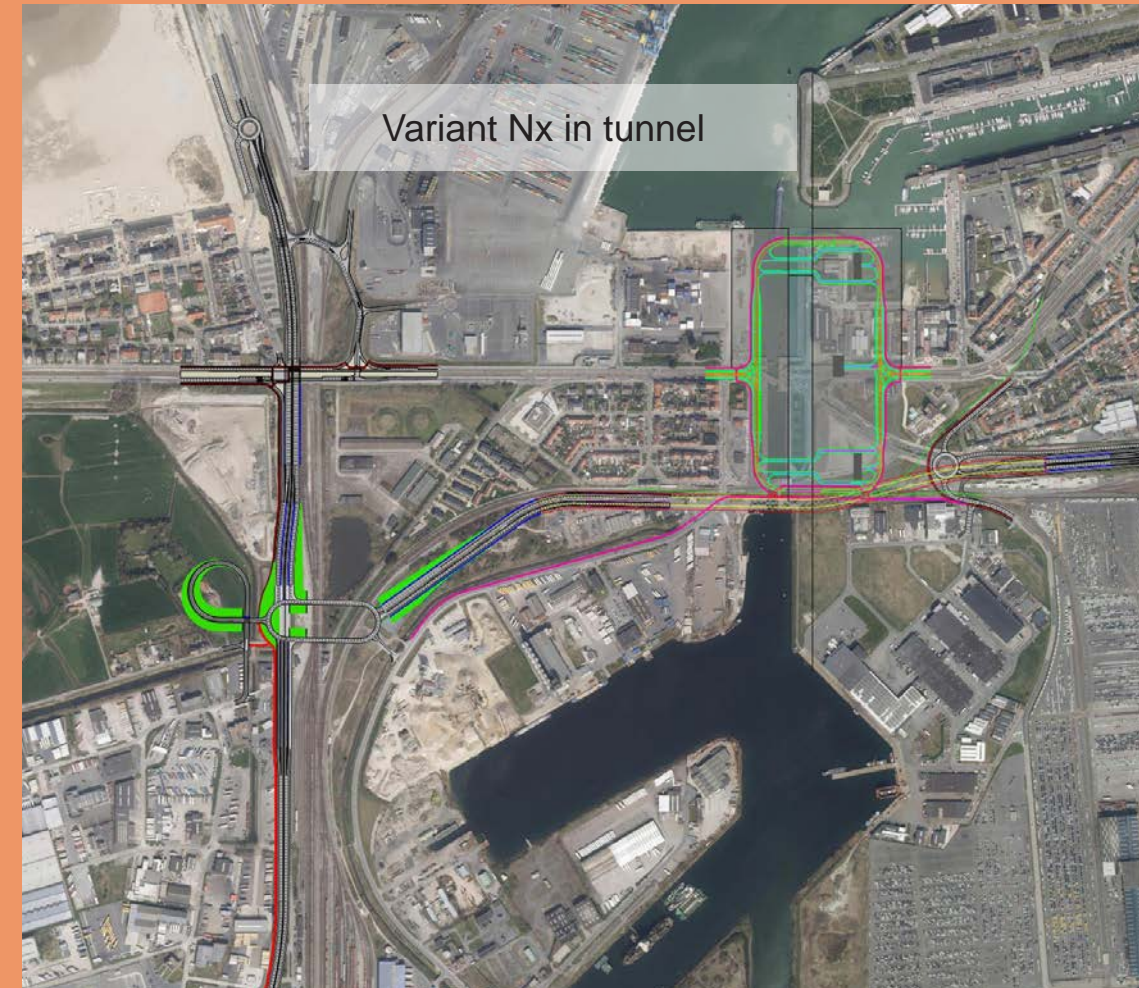
Momenteel liggen er **5 redelijke locatiealternatieven** voor.



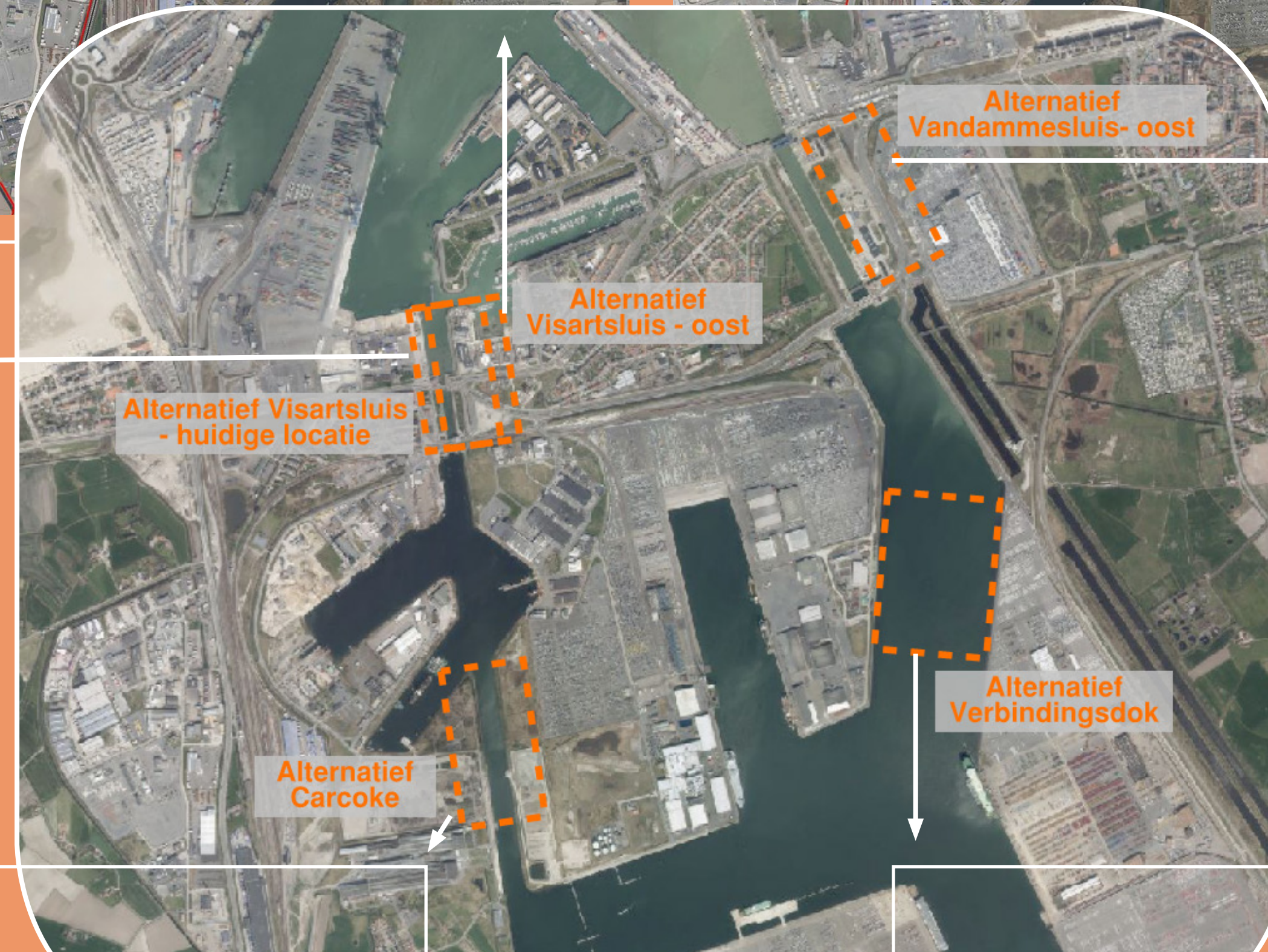
Visartsluis – huidige locatie



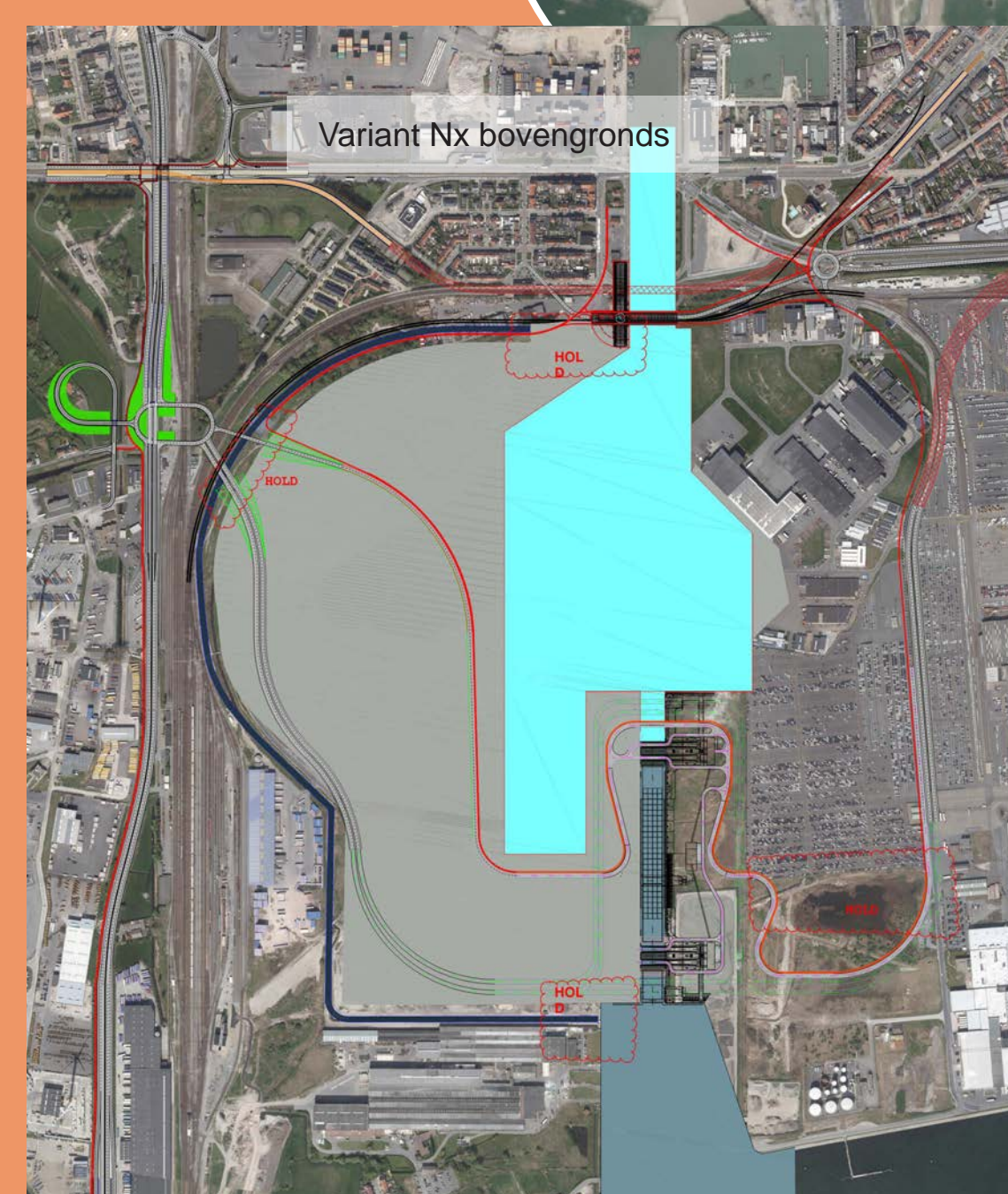
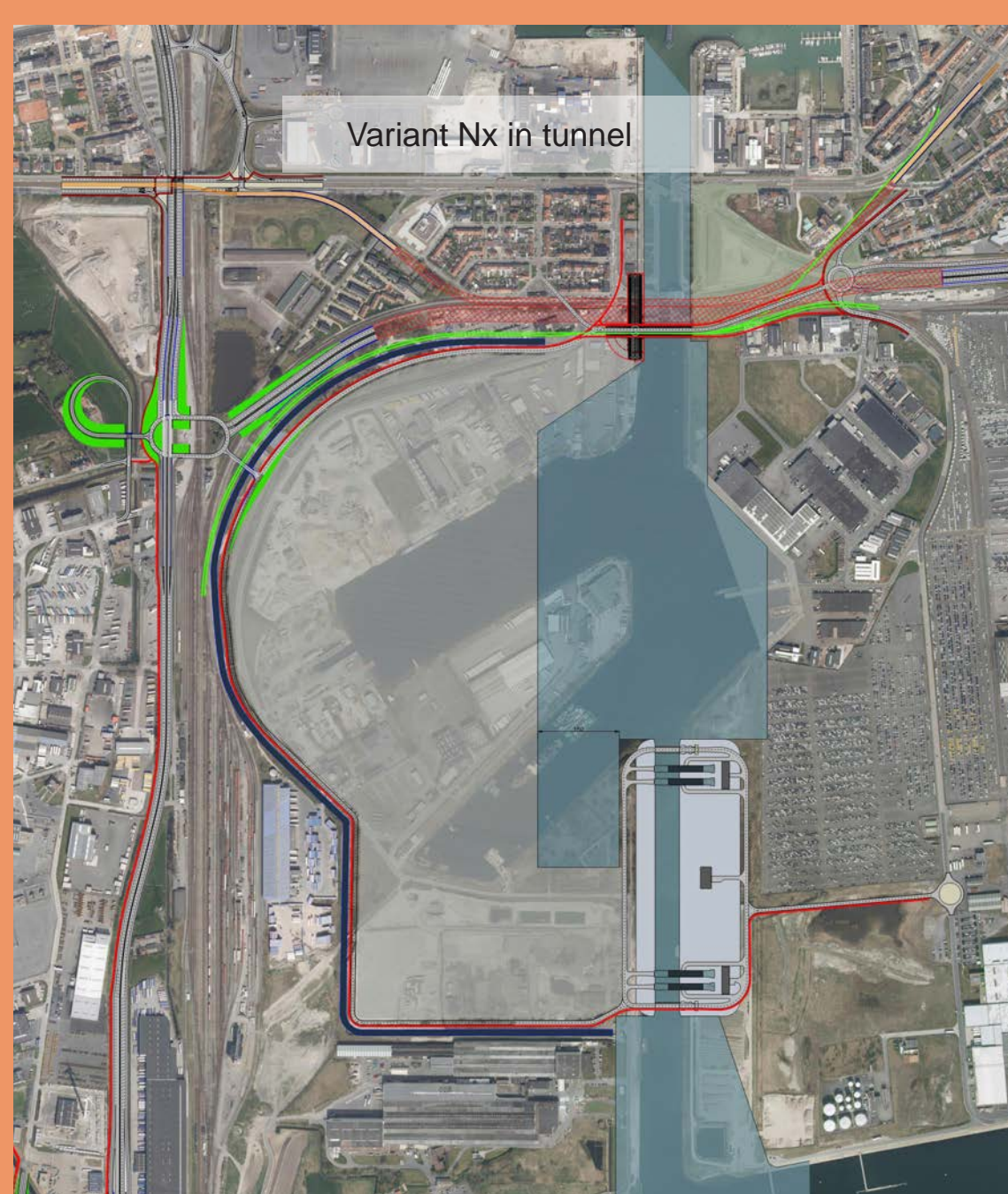
Visartsluis Oost



Vandammesluis Oost



Alternatief Carcoke



Alternatief Verbindingsdok



ONTWERPAFMETINGEN VAN DE NIEUWE SLUIS (BOVENAANZICHT) :



www.nieuwesluiszeebrugge.be
www.complexeprojecten.be